



## IPAR ÉS ÉPÍTŐIPAR 2025/3

Az Infotabló elsősorban a hazai ipar és építőipar teljesítményét, változásait és néhány ágazati jellemzőjét mutatja be. E kiadvány adatai döntően 2025. II. negyedévére, illetve 2025 júliusára vonatkoznak. Utolsó ábrája változó, jelen kiadványban az építőipar egyes alágazatainak 2024-es termelési értékét mutatja be.

### AZ IPAR ÉS AZ ÉPÍTŐIPAR RÉSZESEDESE AZ ORSZÁG BRUTTÓ HOZZÁADOTT ÉRTÉKÉBŐL 2024-BEN, AZ ELSŐ HÁROM EU-TAGORSZÁG (százalék)

1

#### IPAR

#### ÉPÍTŐIPAR

1. Írország



32,7

2. Csehország



26,4

3. Szlovénia



26,2



EU-27: 19,1%



HU: 21,8%

1. Szlovákia



8,7

2. Románia



8,2

3. Horvátország



7,7



EU-27: 5,5%

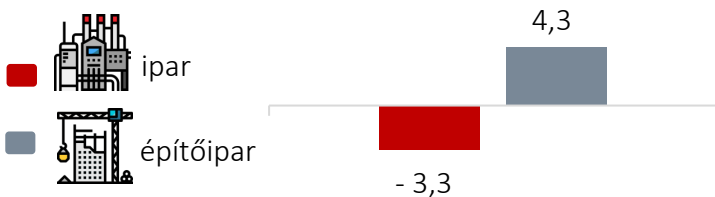


HU: 6,0%

### A BRUTTÓ HOZZÁADOTT ÉRTÉK VÁLTOZÁSA, MAGYARORSZÁG, 2025. II. NEGYEDÉV

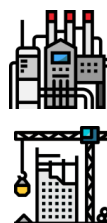
2

Százalék, 2024. II. negyedév = 100%



### HOZZÁJÁRULÁS A GDP VOLUMENVÁLTOZÁSÁHOZ, 2025. II. NEGYEDÉV (százalékpont)

3



ipar



-0,7



építőipar



+0,2

0,1%

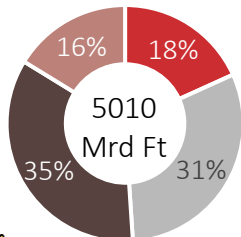
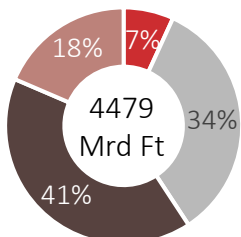
volt a GDP volumenváltozása az előző év azonos időszakához képest.

### AZ IPARI TERMELÉS ÉS ÉRTÉKESÍTÉS MEGOSZLÁSA FŐBB CSOPORTONKÉNT, 2025. JÚLIUS

4

#### TERMELÉS

#### ÉRTÉKESÍTÉS

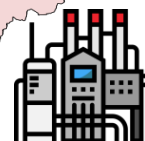
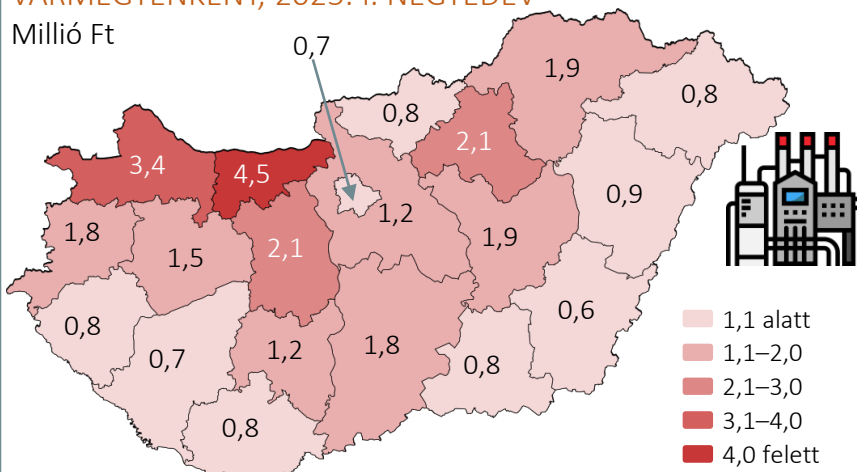


- energiatermelő
- továbbfelhasználásra termelő
- beruházási javakat gyártó
- fogyasztási cikket gyártó

### AZ EGY LAKOSRA JUTÓ IPARI TERMELÉS NAGYSÁGA\* VÁRMEGYÉNKENKÉNT, 2025. I. NEGYEDÉV

5

Millió Ft

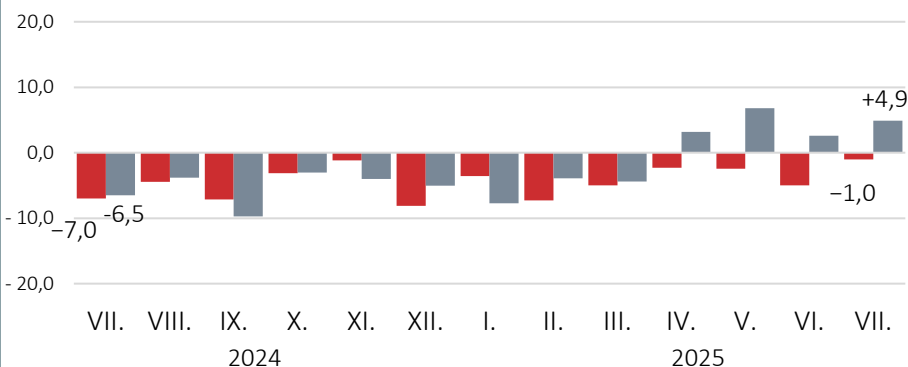


- 1,1 alatt
- 1,1–2,0
- 2,1–3,0
- 3,1–4,0
- 4,0 felett

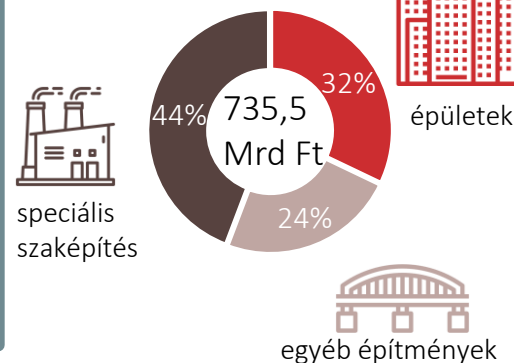
\*A négy főnél többet foglalkoztató vállalkozások telephely szerinti adatai alapján.

**A TERMELÉS VOLUMENVÁLTOZÁSA, 2024. VII.–2025. VII. HÓ** 6

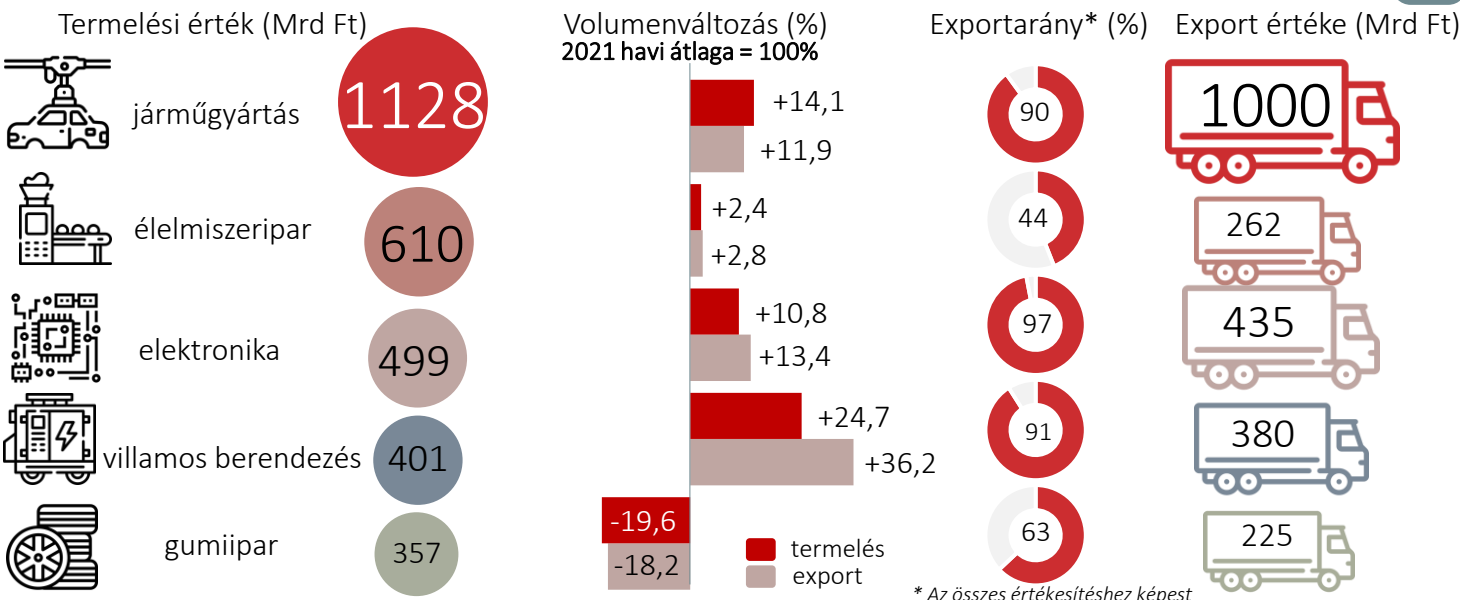
Az előző év azonos időszakához képest, százalék



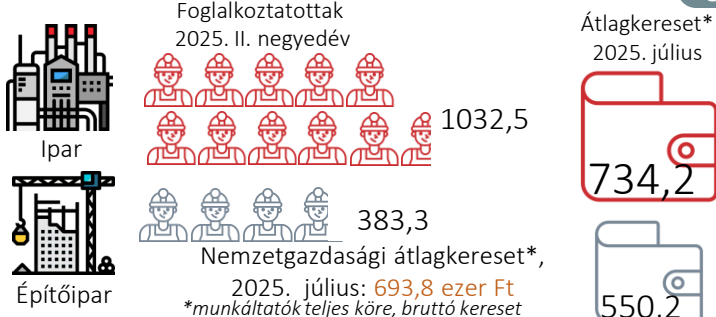
**AZ ÉPÍTŐIPARI TERMELÉS ÉRTÉKE ÁGAZATONKÉNT, 2025. JÚLIUS** 7



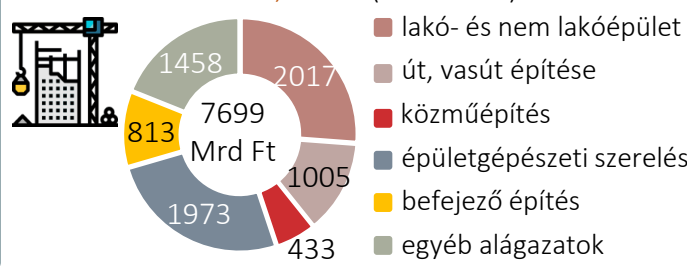
**EGYES FELDOLGOZÓIPARI ÁGAZATOK, 2025. JÚLIUS** 8



**LÉTSZÁM ÉS HAVI KERESLET** (ezer fő és ezer Ft) 9



**AZ ÉPÍTŐIPAR FONTOSABB ALÁGAZATAINAK TERMELÉSI ÉRTÉKE, 2024 (milliárd Ft)** 10



**FORRÁSOK** > 1 > Eurostat [nama\_10\_a10] | 2 > KSH-STADAT: 21.2.1.6. | 3 > KSH-STADAT: 21.2.1.20. | 4 > KSH-STADAT: 13.2.1.21.; 13.2.1.23. | 5 > KSH: Fókuszban a vármegyék – 2025. I. negyedév | 6 > KSH-STADAT: 13.2.1.3.; 7.2.1.1. | 7 > KSH-STADAT: 7.2.1.3. | 8 > KSH-STADAT: 13.2.1.5.; 13.2.1.7.; 13.2.1.20.; 13.2.1.17.; 13.2.1.9. | 9 > KSH-STADAT: 20.2.1.17.; 20.2.1.48. | 10 > KSH: Helyzetkép, 2024 – Építőipar