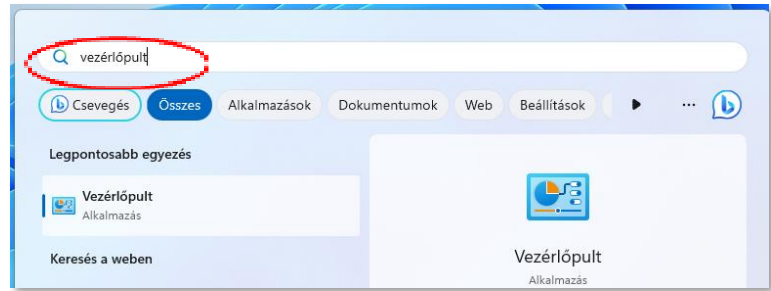
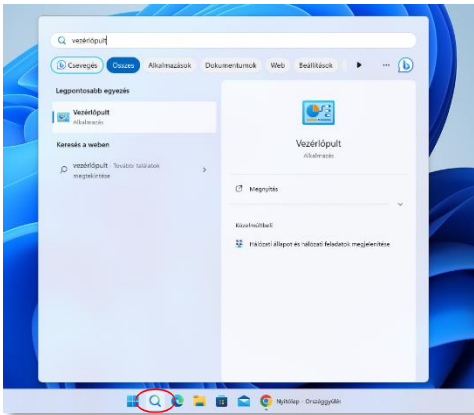


Az alábbiak szerint állítsa be eszközét a **library** vezeték nélküli hálózat használatához.

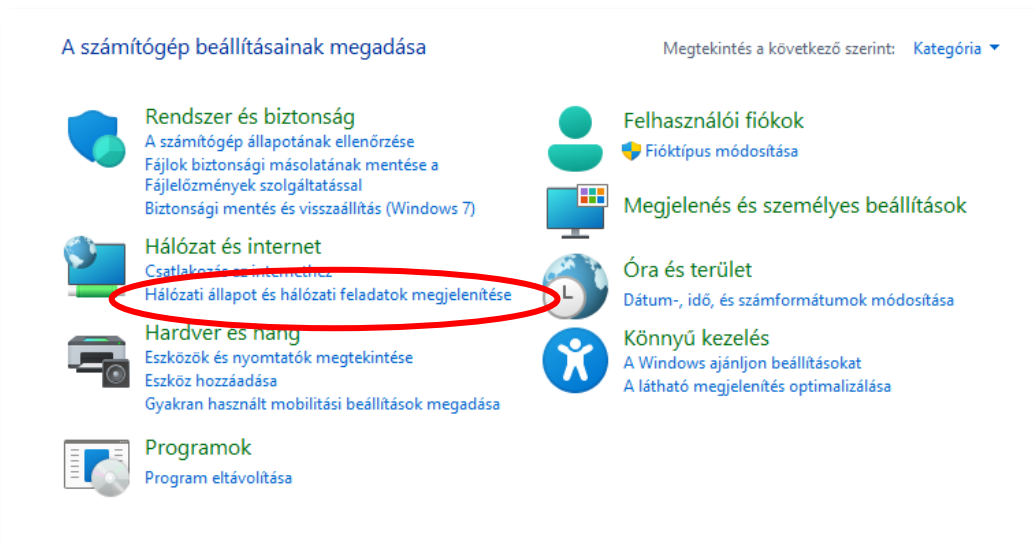
1. lépés

- Kérjük, kapcsolja be készülékének Wi-Fi eszközét.
- A képernyő alsó sávjában (tálcán) megtalálja a „Keresés” ikont.
- A „Vezérlőpult” alkalmazást kell megkeresni.



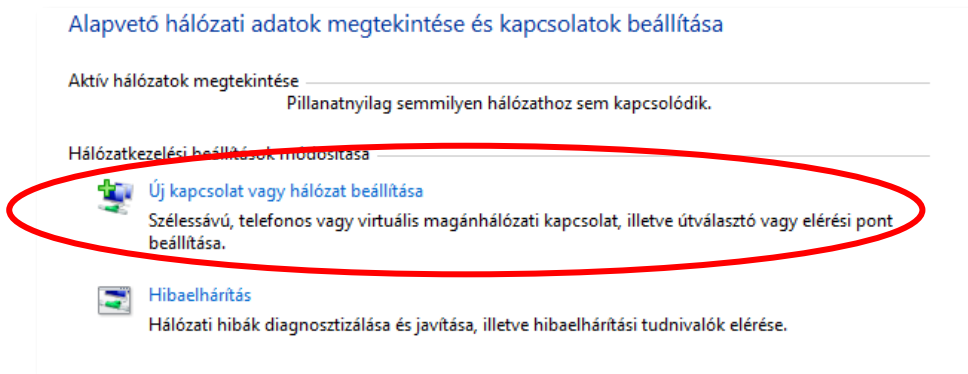
2. lépés

- Bal klikk a „Hálózati állapot és hálózati feladatok megjelenítése” pontra.

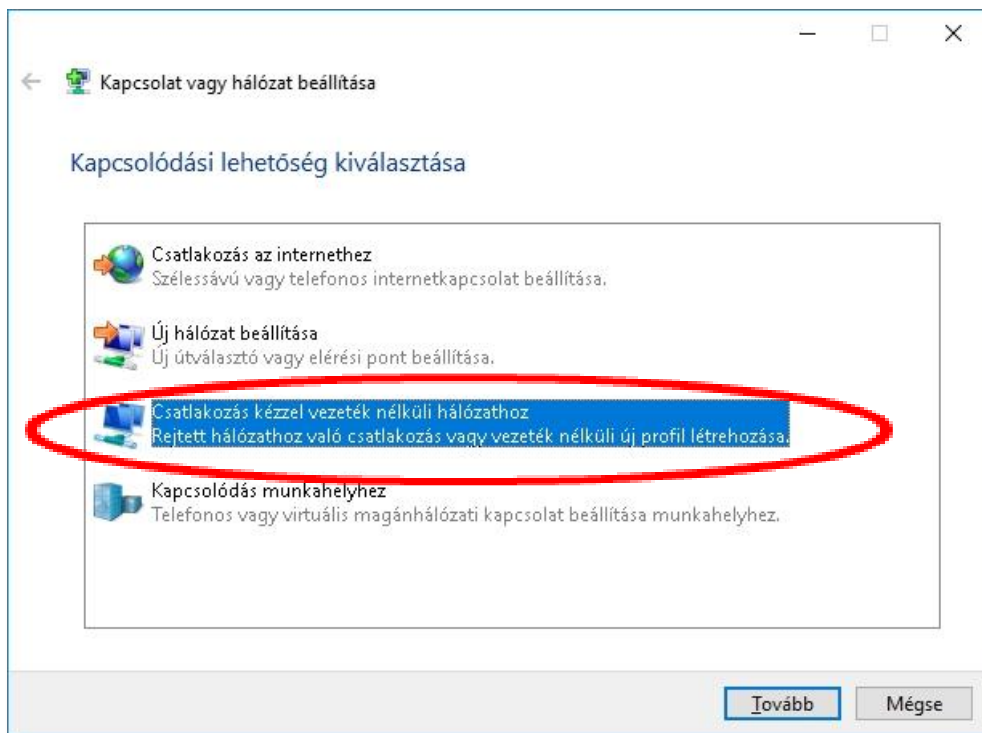


3. lépés

- A következők szerint állítson be új vezeték nélküli hálózatot.



4. lépés



5. lépés

Csatlakozás kézzel vezeték nélküli hálózathoz

Adja meg a felvenni kívánt vezeték nélküli hálózat adatait

Hálózat neve:

Biztonság típusa:

Titkosítás típusa:

Biztonsági kulcs: Karakterek elrejtése

A kapcsolat indítása automatikusan

Kapcsolódás akkor is, ha a hálózat nem teszi közzé a nevét (SSID)

Figyelmeztetés: Ezzel a beállítással kockázatoknak teheti ki a számítógép biztonságát.

6. lépés

- A kapcsolat helyes működéséhez az alábbi beállítások szükségesek:

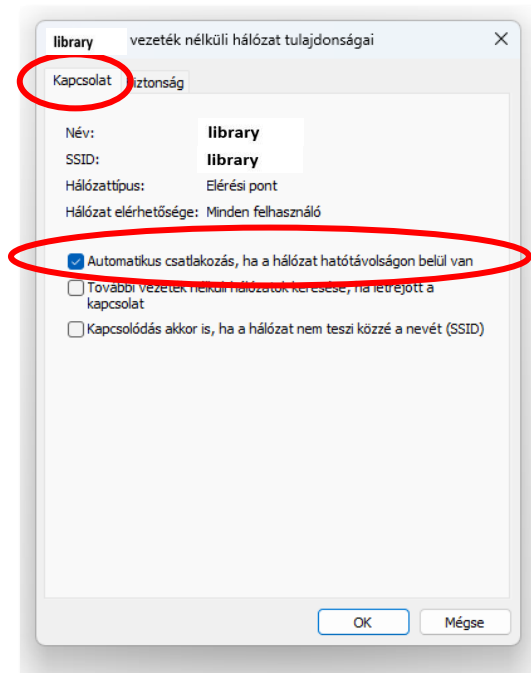
Csatlakozás kézzel vezeték nélküli hálózathoz

A hozzáadás sikerült: library

→ [Kapcsolat beállításainak módosítása](#)
Megnyitja a kapcsolat tulajdonságai párbeszédpanelét a beállítások módosításához.

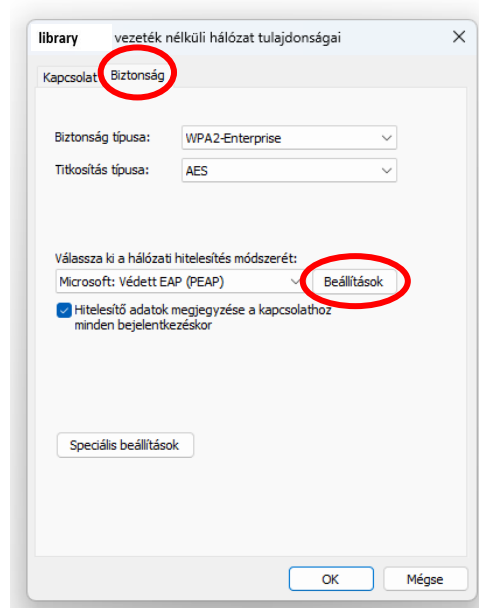
7. lépés

- A „Kapcsolat” fülön válassza az automatikus csatlakozás lehetőségét:



8. lépés

- A „Biztonság” fülön kattintson középen a „Beállítások” gombra



9. lépés

- Vegye ki a pipákat a jelzett helyekről!

The image shows two Windows settings windows. The left window is titled "Protected EAP tulajdonságai" (Protected EAP properties). It has several sections: "Kapcsolódáskor:" (When connecting) with a checkbox "Kiszolgáló identitásának ellenőrzése a tanúsítvány érvényesítésével" (Check server identity with certificate validation) circled in red and labeled '1'; "Megbízható legfelső szintű hitelesítésszolgáltatók:" (Trusted root certification authorities) with a list of services; "Értesítések megjelenítése csatlakozás előtt:" (Show notifications before connecting) with a dropdown menu labeled '2'; "Hitelesítési mód:" (Authentication method) with "Biztonságos jelszó (EAP-MSCHAP v2)" selected and a "Konfigurálás..." button circled in red; and "Gyors újracsatlakozás engedélyezése" (Allow fast reconnection) checked. The "OK" button at the bottom is circled in red and labeled '4'. A green arrow points from this window to the right window. The right window is titled "EAP MSCHAPv2 tulajdonságai" (EAP MSCHAPv2 properties). It has a "Kapcsolódáskor:" section with a checkbox "A Windows bejelentkezési nevem és jelszavam (valamint a tartomány, ha van) automatikus használata." (Automatically use my Windows sign-in name and password (and domain, if applicable)) circled in red and labeled '3'. The "OK" button at the bottom is circled in red and labeled '3'.

10. lépés

- Visszatérve a „Biztonság” fülhöz, válassza alul a „Speciális beállításokat”

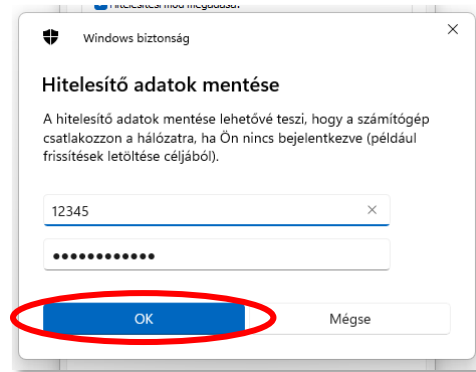
The image shows the "library" window for "vezeték nélküli hálózat tulajdonságai" (Wireless network properties). The "Kapcsolás" (Connection) tab is selected and circled in red. Under "Biztonság típusa:" (Security type), "WPA2-Enterprise" is selected. Under "Titkosítás típusa:" (Encryption type), "AES" is selected. Under "Válassza ki a hálózati hitelesítés módszerét:" (Choose the network authentication method), "Microsoft: Védett EAP (PEAP)" is selected, and the "Beállítások" (Settings) button is visible. The checkbox "Hitelesítő adatok megjegyzése a kapcsolathoz minden bejelentkezéskor" (Remember credentials for this connection every time you sign in) is checked. At the bottom, the "Speciális beállítások" (Advanced settings) button is circled in red. The "OK" and "Mégse" buttons are at the very bottom.

11. lépés

- Adja meg a hitelesítési módot és a hitelesítő adatokat az alábbiak szerint:

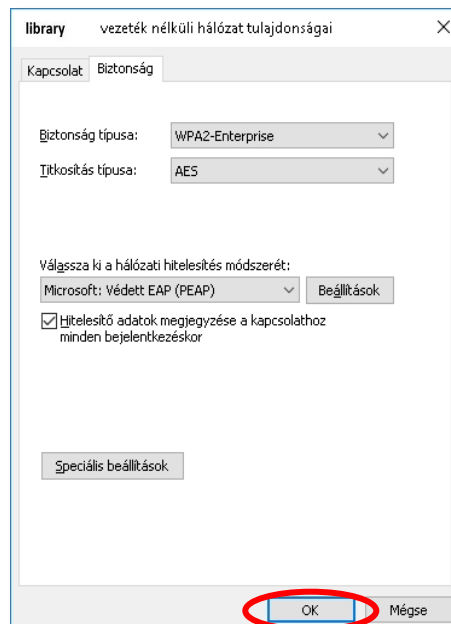


Adja meg könyvtári felhasználónevét (olvasójegy vagy parlamenti belépőkártya száma) és a jelszavát!

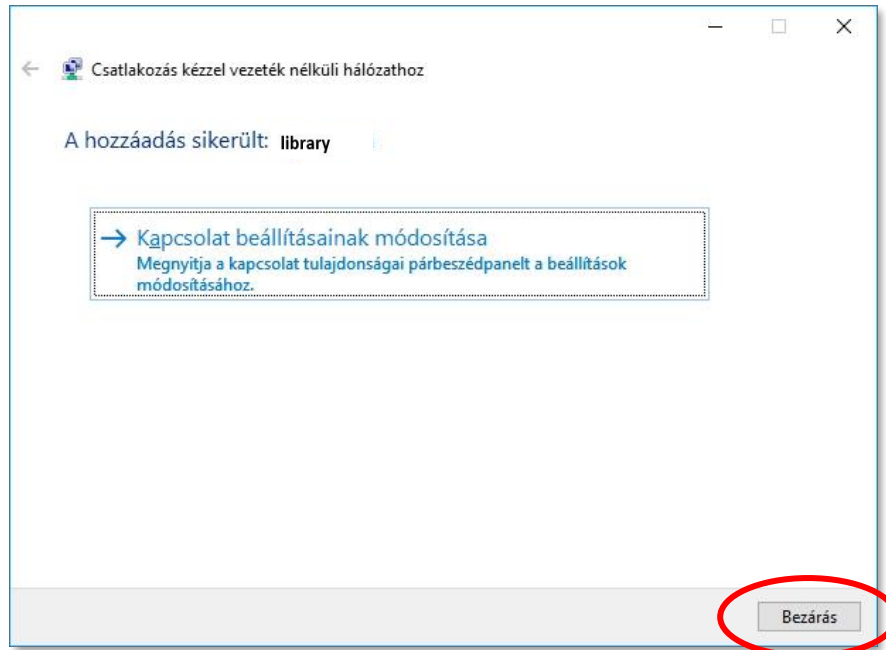


12. lépés

- Ismét visszatérve a „Biztonság” fülhöz, hagyja jóvá az eddigi műveleteket.



13. lépés



14. lépés

