

ERDŐGAZDÁLKODÁS 2.

A kormány [T/3768](#) számon törvényjavaslatot nyújtott be az erdőgazdálkodásról szóló 2009. évi XXXVII. törvény módosításával kapcsolatban. Az Infotabló ennek kapcsán mutatja be a hazai erdőgazdaság általános mutatóit. Az összeállítás a témában készült korábbi Infotabló ([2021/38.](#)) frissítése.

AZ ERDŐGAZDÁLKODÁS NEMZETGAZDASÁGI SÚLYA, 2021

1

Bruttó hozzáadott érték

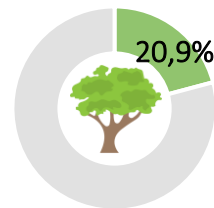


Foglalkoztatottak aránya a 15–74 évesek körében



ERDŐSÜLTÉS, 2021

2



Erdősültség aránya



Ezer lakosra jutó erdőterület

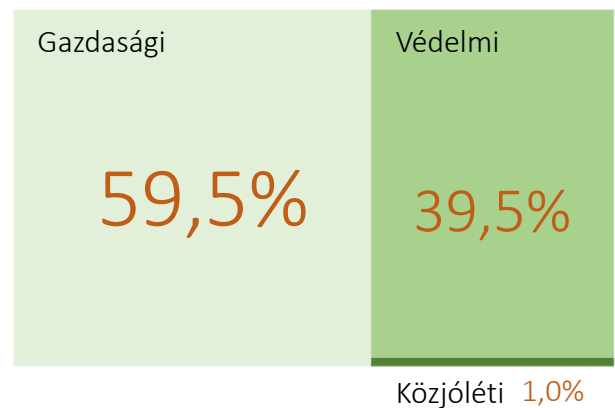
ERDŐGAZDÁLKODÁSI CÉLÚ TERÜLET MEGOSZLÁSA TULAJDONFORMA SZERINT, 2021

3



ERDŐTERÜLET AZ ELSŐDLEGES RENDELTETÉS SZERINT, 2021

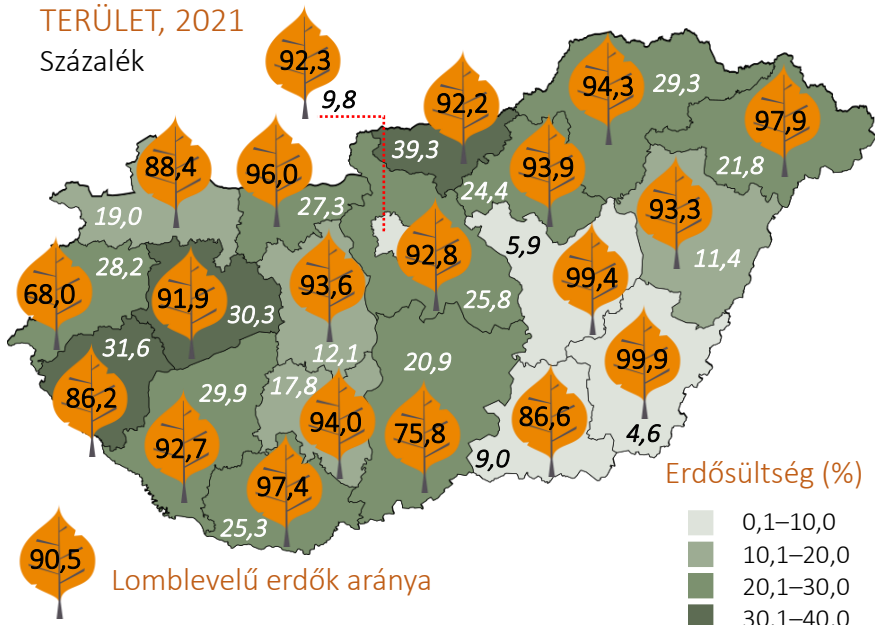
4



ERDŐSÜLTÉS ÉS A FAÁLLOMÁNNYAL BORÍTOTT TERÜLET, 2021

5

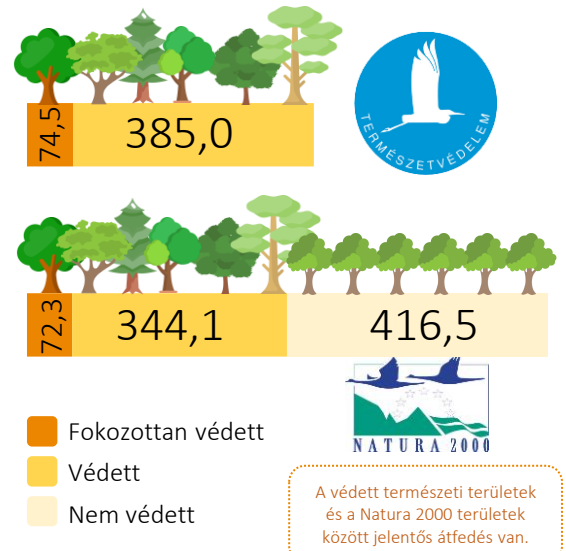
Százalék



TERMÉSZETVÉDELMI OLTALOM ALATT ÁLLÓ ERDŐK, 2021

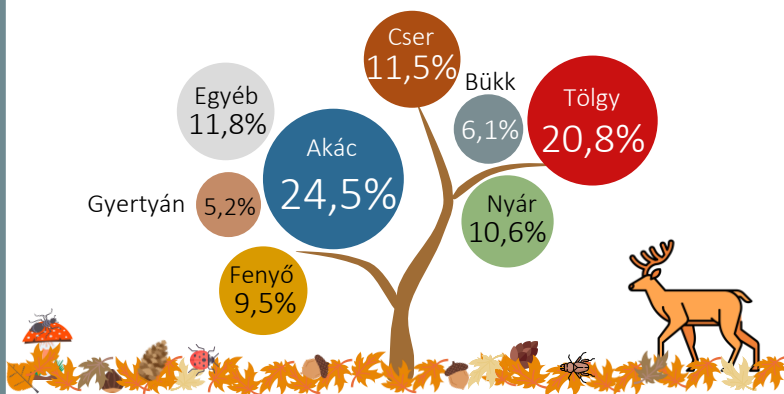
6

Ezer hektár



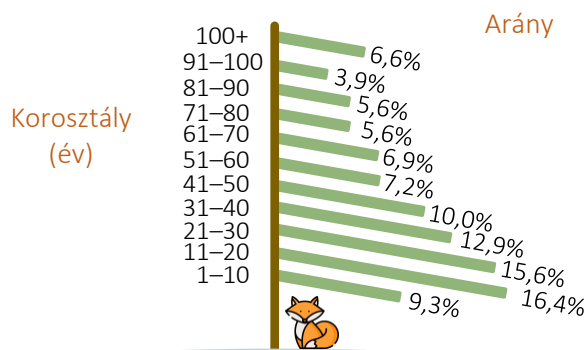
A FAÁLLOMÁNNYAL BORÍTOTT ERDŐTERÜLET MEGOSZLÁSA FAFAJCSOPORTOK SZERINT, 2021

7



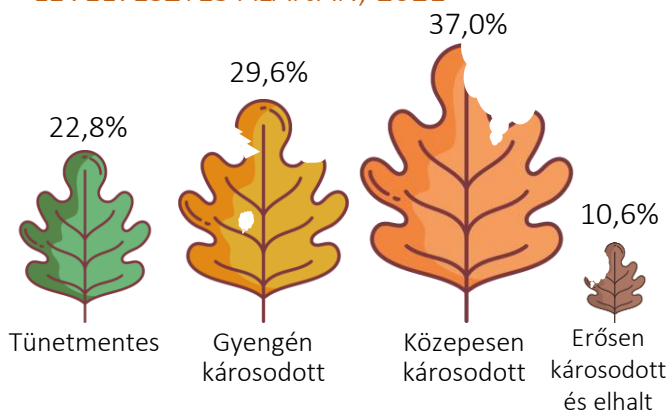
A FAÁLLOMÁNNYAL BORÍTOTT ERDŐTERÜLET MEGOSZLÁSA KOROSZTÁLYOK SZERINT, 2021

8



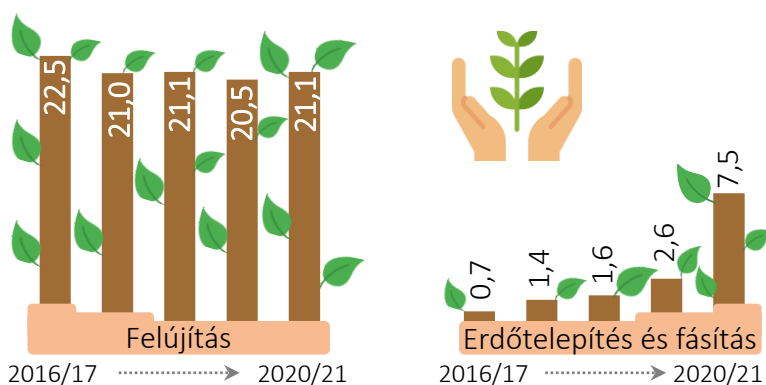
AZ ERDŐK EGÉSZSÉGI ÁLLAPOTA A LEVÉLVESZTÉS ALAPJÁN, 2021

9



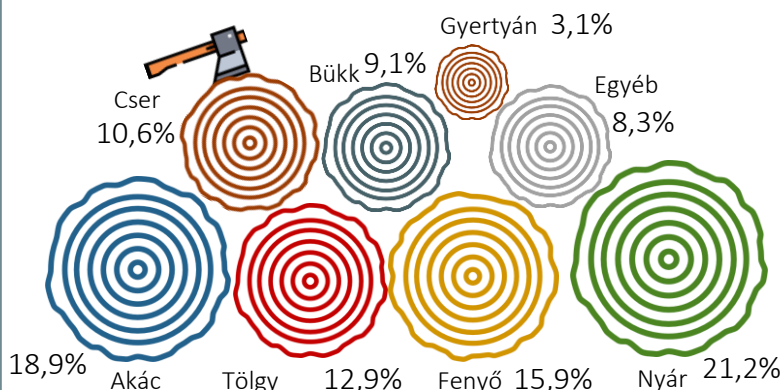
ERDŐTELEPÍTÉS, FÁSÍTÁS, ERDŐFELÚJÍTÁS
Ezer hektár

10



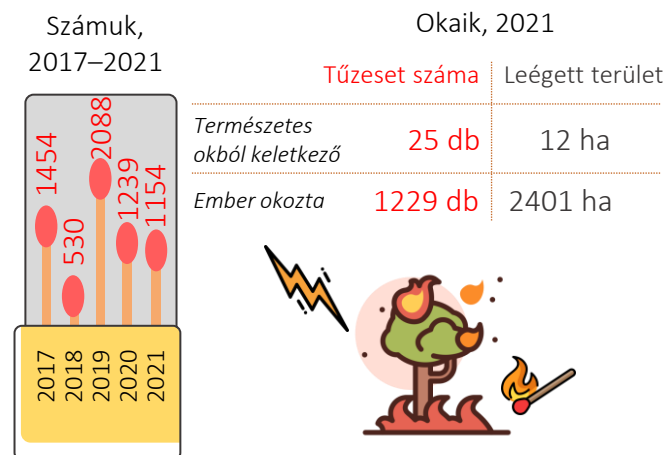
FAKITERMELÉS FAFAJCSOPORTOK SZERINT, 2021

11



ERDŐTÜZEK

12



FORRÁSOK > 1 > KSH [Statinfo](#), KSH adatközlés (2023. január) | 2 > KSH [15.1.2.14.](#) | 3 > KSH [15.1.1.4.](#) | 4 > KSH [15.1.1.5.](#) | 5 > KSH [15.1.2.14.](#); [15.1.2.15.](#) | 6, 12 > Országos Erdőállomány Adattár, [2021](#) | 7-8 > KSH [15.1.1.6.](#) | 9 > KSH [15.1.1.11.](#) | 10 > KSH [15.1.1.9.](#) | 11 > [KSH 15.1.1.8.](#)